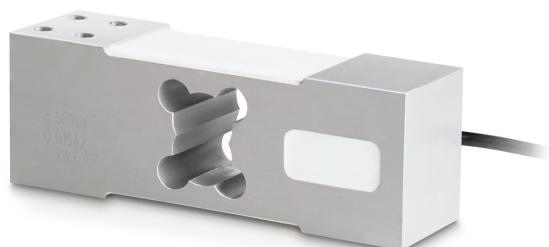


# KERN CP 250-3P8

**KERN**

Single-point-weegcel van aluminium

Weegcel - ingangsweerstand - variantie 6  $\Omega$ Weegcel - Uitgangsweerstand - variantie 3  $\Omega$ 

Krachtrichtingen druk

## Approval

CE-teken ✓

## Ontwerp

Bouwworm Single-Point weegcel

Materiaal aluminium

Kabellengte 3 m

Montage - krachttoepassing 4 × tapgat M8

Montage - krachtverdeling 4 × tapgat M8

## Functies

Bescherming IP - complete unit IP65

## Milieuomstandigheden

Gebruikstemperatuur [Min] -10 °C

Gebruikstemperatuur [Max] 40 °C

Omgevingstemperatuur [Min] -35 °C

Omgevingstemperatuur [Max] 65 °C

## Verpakking & verzending

Aflaesbaarheid kracht [d] (N) 1 d

Afmetingen verpakking (B×D×H) 180×110×75 mm

Nettogewicht 1,7 kg

Verzendmethode Pakketdienst

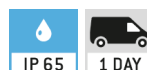
Nettogewicht ca. 1,8 kg

Brutogewicht ca. 1,8 kg

Verzendgewicht 1,75 kg

## Pictogrammen

### STANDARD



## Categorie

Merk Sauter

Productcategorie Meetcel

Productgroep Weegcel

Productfamilie CP P8

## Meetsysteem

Weegbereik [Max] 250 kg

Weegcel - verbinding 6-draads

Weegcel OIML klasse C3

Weegcel - resolutie (kalibreerbaar) 3000 e

Temperatuurcoëfficiënt - nulsignaal  $\leq \pm 0.0175 \%FS / 10 ^\circ C$ Kruipfout (30 minuten)  $\leq \pm 0.0167 \%FS$ 

Veilige overbelasting 120%

Breukbelasting 150%

Tolerantie nulsignaal  $\leq \pm 2.0 \%FS$ 

Maximale platformgrootte 600×600 mm

Temperatuurcoëfficiënt - karakteristieke waarde  $\leq \pm 0.020 \%FS / 10 ^\circ C$ 

Weegcel - karakteristieke waarde - nominaal 2 mV/V

Weegcel - karakteristieke waarde - variantie 0,2 mV/V

Weegcel - Y-waarde 10000

Weegcel - Gecombineerde fout 0,02%

Meetapplicaties massa

Weegcel - ingangsweerstand - nominaal 409  $\Omega$ Weegcel - Uitgangsweerstand - nominaal 350  $\Omega$ Weegcel - isolatieweerstand - [Min] 5000 M $\Omega$ 

Weegcel - aanbevolen voedingsspanning [Min] 5 V

Weegcel - aanbevolen voedingsspanning [Max] 12 V